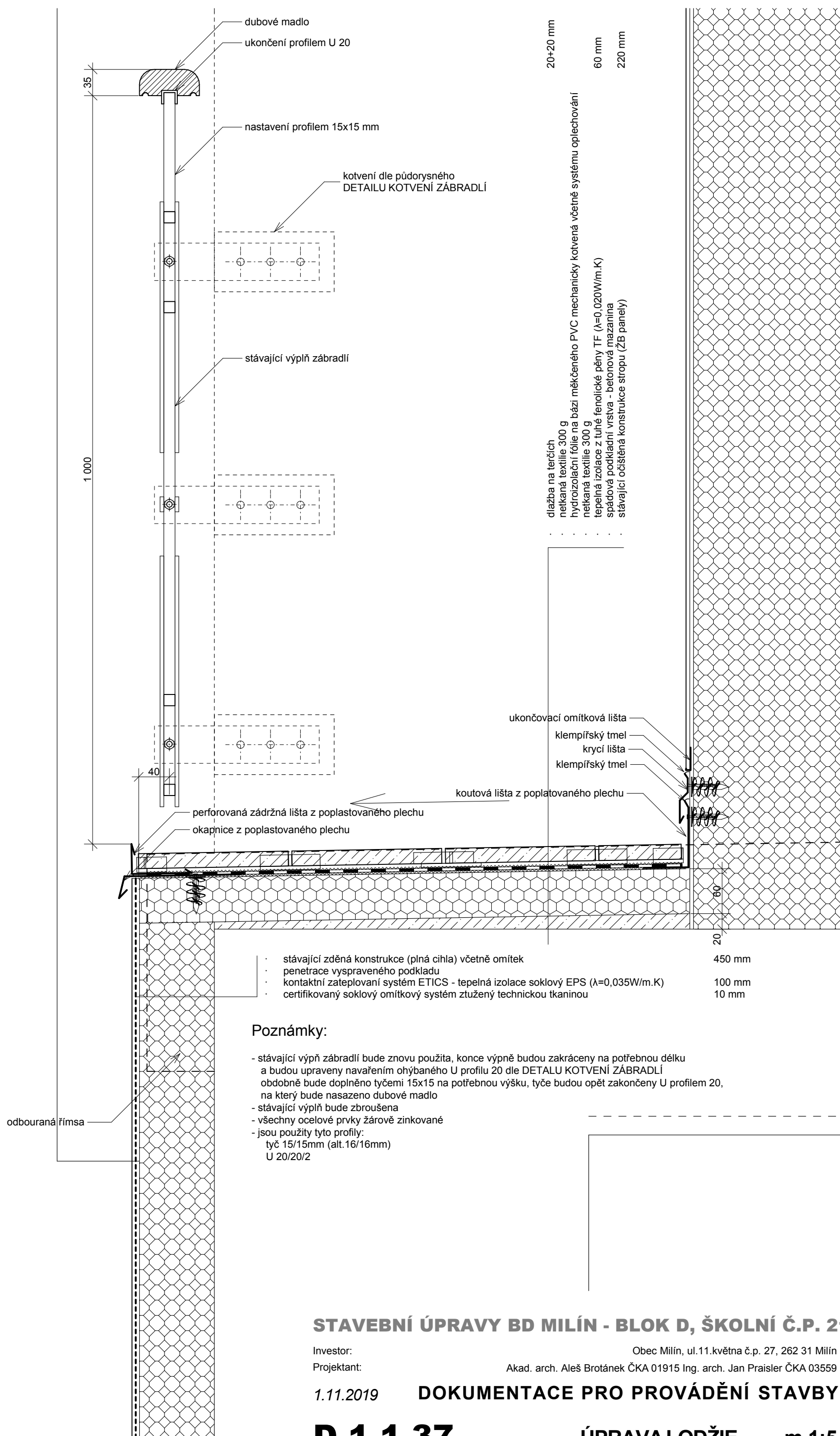


ŘEZOVÝ DETAIL - ÚPRAVA LODŽIE, ZÁBRADLÍ m 1:5



Poznámky:

- stávající výpň zábradlí bude znovu použita, konce výpň budou zakráčeny na potřebnou délku a budou upraveny navařením ohýbaného U profilu 20 dle DETALU KOTVENÍ ZÁBRADLÍ
- obdobně bude doplněno tyčemi 15x15 na potřebnou výšku, tyče budou opět zakončeny U profilem 20, na který bude nasazeno dubové madlo
- stávající výplň bude zbrušena
- všechny ocelové prvky žárově zinkované
- jsou použity tyto profily:
 - tyč 15/15mm (alt. 16/16mm)
 - U 20/20/2

STAVEBNÍ ÚPRAVY BD MILÍN - BLOK D, ŠKOLNÍ Č.P. 211, 212, 213, 214

Investor: Obec Milín, ul.11.května č.p. 27, 262 31 Milín
Projektant: Akad. arch. Aleš Brotánek ČKA 01915 Ing. arch. Jan Praisler ČKA 03559

1.11.2019

DOKUMENTACE PRO PROVÁDĚNÍ STAVBY

D.1.1.37

ÚPRAVA LODŽIE

m 1:5



ALEŠ BROTÁNEK
JAN PRAISLER

ČLEN SDRUŽENÍ



www.pasivnidomy.cz

1 2 3 4 5 6